

sede di

Via dei Paradisi, 15
38122 - TRENTO
0461.234526

SOLUZIONE CASA

gruppo immobiliare

sede di

Viale Rovereto, 5
38122 - TRENTO
0461.391764



A064: SOPRAMONTE: MINIAPPARTAMENTO del 1996, in ottima palazzina, luminoso, ingresso, soggiorno/cucina, corridoio arredabile, ampio bagno f., camera matrimoniale, T.A., Cl. En. E + ev. garage

€ 75.000



A013: RAVINA: GRANDE MINIAPPARTAMENTO ristrutturato in centro storico, con vista panoramica sulla città e limitrofo a tutti i servizi, ingresso, soggiorno e cucina, camera matrimoniale e bagno. OTTIMO PER INVESTIMENTO !!! T.A., Cl. En. N.D.

€ 105.000



A003: Lavis: SPLENDIDA MANSARDA - COME NUOVA, Nel centro storico di Lavis, vicino ai servizi, grande miniappartamento con travi sbiancate a vista e arredamento moderno. Recentemente ristrutturato, con ampia zona soggiorno - cucina, disbrigo arredabile, camera matrimoniale e bagno f.. Cantina. Cl. En. C

€ 140.000



A043: MARTIGNANO: RECENTE MINIAPPARTAMENTO CON GIARDINO, in palazzina del 2016, ingresso, soggiorno/cucina con accesso al giardino, stanza matrimoniale e bagno f. Possibilità di garage con annessa cantina, T.A., Cl. En. A+

€ 179.000



A096: CERNIDOR: Raffinato MINIAPPARTAMENTO con grande giardino, 60 mq. netti, ingresso, ampia zona living da 30 mq., cucina abitabile, stanza matrimoniale, bagno, antibagno ripostiglio/lavanderia, cantina, T.A., (mobili di design) Cl. En. N.D.

€ 180.000



B070 CRISTO RE: OCCASIONE RIAMMODERNATO fuori dal traffico, vicino ai servizi, a piano rialzato, ben esposto, ampio ingresso, grande soggiorno - pranzo, comodo angolo cucina, ripostiglio, disimpegno notte, bagno f., 2 matrimoniali, cantina, p.auto cond. garantito, Cl. En E

€ 169.000



B056 BOLGHERA: PRIMISSIME VICINANZE OSPEDALE, in un contesto tranquillo, a secondo piano, ingresso, cucina, soggiorno, bel terrazzino abitabile, camera matrimoniale, camera doppia, ampio bagno, Cl. En. D + ev. garage

€ 195.000



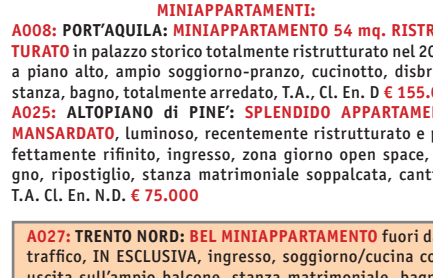
B033: MATTARELLO: OTTIMO 2 STANZE CON AMPIO GIARDINO, in contesto residenziale adiacente al centro di Mattarello, zona giorno con cottura a vista e sfogo sul giardino, disbrigo notte arredabile, stanza matrimoniale, stanza doppia, bagno f., cantina e garage, T.A., Cl. En. N.D.

€ 215.000



B020: LUNGO FERSINA: AMPIO PIANO ALTO SUD-OVEST, in condominio tranquillo e ottimamente curato, ottimamente esposto, ingresso arredabile, soggiorno con ampio balcone, cucina abitabile separata, disimpegno notte, 2 matrimoniali, bagno f., cantina e posto auto privato, Cl. En C

€ 250.000



MINIAPPARTAMENTI:
A008: PORT'AQUILA: MINIAPPARTAMENTO 54 mq. RISTRUTTURATO in palazzo storico totalmente ristrutturato nel 2000, a piano alto, ampio soggiorno-pranzo, cucinotto, disbrigo, stanza, bagno, totalmente arredato, T.A., Cl. En. D € 155.000
A025: ALTOPIANO di PINE: SPLENDIDO APPARTAMENTO MANSARDATO, luminoso, recentemente ristrutturato e perfettamente rifinito, ingresso, zona giorno open space, bagno, ripostiglio, stanza matrimoniale soppalcata, cantina. T.A. Cl. En. N.D. € 75.000

A027: TRENTO NORD: BEL MINIAPPARTAMENTO fuori dal traffico, IN ESCLUSIVA, ingresso, soggiorno/cucina con uscita sull'ampio balcone, stanza matrimoniale, bagno f., cantina, Cl. En. D € 99.000 + ev. garage

A061: Limitrofo CENTRO STORICO: MINIAPPARTAMENTO A NUOVO e ARREDATO, in posizione strategica, arredato, III piano con ascensore, ingr., soggiorno/cucina, bagno f., st. matrimoniale, balcone. Immobile a reddito - buon investimento! Cl. En. C € 129.000

A077: MATTARELLO: RECENTE MINIAPPARTAMENTO con GIARDINO, in zona servita e centrale, ingresso, soggiorno con zona cottura e uscita sul terrazzo/giardino, disbrigo, stanza matrimoniale, bagno, garage, T.A., Cl. En. C € 139.000
A080: Limitrofo "Albere": MINIAPPARTAMENTO pari al NUOVO, zona servitissima, ingresso, soggiorno - cucina con uscita su balcone, bagno, camera matrimoniale con uscita su secondo balcone, cantina, Cl. En. C € 160.000 + ev. p. auto

APPARTAMENTI 2 STANZE:
B016: PISCINE GARDOLO: RECENTEMENTE RISTRUTTURATO, secondo piano, in piccola palazzina, ampio ingresso, cucina - soggiorno, balcone, 2 ampie camere da letto, secondo balcone, bagno f., ripostiglio/lavanderia, garage, p.auto cond., T.A., Cl. En E € 235.000

B028: CRISTO RE: ULTIMO PIANO CON ASCENSORE - RISTRUTTURATO, luminoso e panoramico, ingresso, cucinino e ampia zona soggiorno/pranzo con ampio balcone a SUD, disbrigo notte arredabile, ripost., bagno, 2 ampie matrimoniali, soffitta, p. auto privato, Cl. En D € 195.000

B031: BOLGHERA: PIANO RIALZATO - ABITABILISSIMO, in palazzina tranquilla, a due passi dall'ospedale, ampio soggiorno con cucinino separato, balcone, bagno f., ripostiglio, 2 camere matrimoniali, ampia cantina, Cl. En. N.D. € 250.000

B046 CENTRO STORICO / UNIVERSITA': QUARTO PIANO SUD-EST, APPARTAMENTO DA 85 MQ., a due passi dalle facoltà universitarie, in condominio ben tenuto, ingresso, cucina, soggiorno con uscita sul balcone, 2 camere matrimoniali, bagno f., cantina. Da ristrutturare. Ottimo anche per investimento !, Cl. En E € 260.000

APPARTAMENTI 3 STANZE - OLTRE:

C032: Zona V. Malfatti: PRESTIGIOSO 145 mq. per chi ama spostarsi a piedi e vivere la città, atrio arredabile, cucina abitabile, bel soggiorno con balcone, disbrigo arredabile, 2 matrimoniali, ampia singola, altro balcone, doppi servizi finestrati. Cantina, ampio piazzale cond.. Cl. En. D € 370.000

C061: ZONA S. CAMILLO: SIGNORILE 3 STANZE A PIANO ALTO a due passi dal centro, ampia metratura, luminoso e ben esposto, ingresso, soggiorno, balcone a sud, cucina abitabile, disbrigo, tre stanze matrimoniali, bagno f., ripostiglio, cantina., Cl. En. E € 330.000

SCHIERE, VILLE E GRANDI APPARTAMENTI:

H013: VILLAZZANO: OTTIMA SCHIERA CENTRALE, in contesto tranquillo e dominante, con splendida vista; ingr. indep., ampio soggiorno, cucina abitabile, giardino terrazzato, zona notte con stanza singola, stanza doppia, matrimoniale con cabina armadio, 2 balconi, doppi servizi, soffitta, box doppio, T.A., Cl. En. E € 349.000

H018: CIMIRLO: SPLENDIDA BIFAMILIARE verticale libera su tre lati con giardino di circa 300 mq. L'immobile è suddiviso in 2 appartamenti uno con ampia terrazza. Gli appartamenti sono collegabili in modo da creare un'unica unità giorno/notte di circa 150 mq. oltre a stube e ampio garage, T.A., Cl. En. DE € 270.000

NO09: CADINE: TERRENO EDIFICABILE (c.a. 3500 mq.) splendido terreno pianeggiante e recintato, unico nel suo genere, soleggiatissimo con possibilità di edificare 600 mc., con progetto già approvato. Terreno già allacciato alla rete idrica ed elettrica e servito da strada pubblica. € 320.000



B102 Cognola: BICAMERE ULTIMO PIANO RISTRUTTURATO NEL 2007, vicino a tutti i servizi, in posizione soleggiata e con vista, ingresso, ampia zona giorno con angolo cottura e confortevole zona soggiorno, balcone ad ovest, disbrigo notte, 2 ampie matrimoniali, bagno f., ampia soffitta f., garage, T.A., Cl. En D

€ 255.000



C012: V. Ghiàie AMPIO APPARTAMENTO ULTIMO PIANO: in zona servita vicino al centro, in palazzina di 2 unità, 130 mq., ingresso, atrio, ampia sala giorno, balcone, cucina abitabile, disbr. notte, 2 ampie matrimoniali, stanza media, ripost., bagno f., cantina e deposito/p.auto coperto, T.A., Cl. En. E

€ 199.000



C018: POVO: IN QUADRIFAMILIARE ottimo appartamento di ben 107 mq. utili, ottimamente esposto e con vista. Ingr., soggiorno di 30 mq., terrazza, cucina abitabile, ripost., doppi servizi, disimp. arredabile, matrimoniale 18 mq., balcone, stanza doppia, (ricavabile terza stanza); box, cantina, orto e giardino, T.A., Cl. En. E

€ 280.000



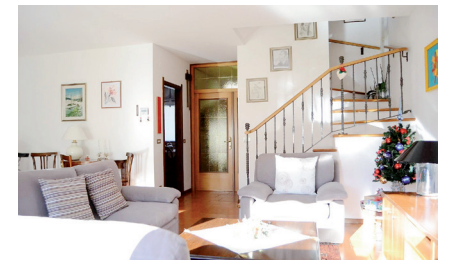
C015: COGNOLA: SECONDO E ULTIMO PIANO PANORAMICO - RISTR. 2005, vicino a tutti i servizi, luminosissimo, ingr. arredabile, rara zona giorno da oltre 40 mq., balconi panoramici, scala di dislivello, 2 matrimoniali, balcone, stanza singola, ripost., doppi servizi. Cantina e garage, T.A., Cl. En. E

€ 315.000



H021: MONTE TERLAGO: ESCLUSIVA SCHIERA DI TESTA come nuova, ottimamente esposta, cucina abitabile con dispensa, ampio soggiorno, bagno, splendido giardino su 3 lati, ampia scala, 3 stanze, bagno f., 2 balconi. Cantina, lavanderia, stube, Box doppio, 2 p.auto.* imp. allarme, asp. polveri, irrigazione *. Cl. En. D

€ 349.000



H020: COGNOLA: SCHIERA DI TESTA IMMERSA NEL VERDE in contesto esclusivo ed appartato, dagli ampi spazi interni, ottimamente mantenuta, cucina abitabile, ampio soggiorno, balcone abitabile, ampia scala, 3 stanze ed il secondo bagno f., soffitta, terrazza a vasca panoramica, box doppio, lavanderia. Pannelli solari, cap-potto, imp. allarme. Cl. En. D

€ 430.000

seguici su



Guarda tutte le nostre proposte su:
www.soluzionecasa.tn.it - info@soluzionecasa.tn.it

