

sede di

Via dei Paradisi, 15  
38122 - TRENTO  
☎ 0461.234526



sede di

Viale Rovereto, 5  
38122 - TRENTO  
☎ 0461.391764



**A077: MATTARELLO:** RECENTE MINIAPPARTAMENTO con GIARDINO, in zona servita e centrale, ingresso, soggiorno con zona cottura e uscita sul terrazzo/giardino, disbrigo, stanza matrimoniale, bagno, garage, **€ 139.000** T.A., Cl. En. C



**A075: ZONA UNIVERSITA':** MINIAPPARTAMENTO a piano ALTO, in ottima palazzina servita da ascensore, ampia metratura, ingresso, soggiorno con cucinino a vista, ampia camera matrimoniale, bagno ristrutturato finestrato, balcone, soffitta, p. auto cond.. Ottimo investimento! **€ 160.000** Cl. En. D



**A080: Limitrofo "Albere":** MINIAPPARTAMENTO pari al NUOVO, zona servitissima, ingresso, soggiorno - cucina con uscita su balcone, bagno, camera matrimoniale con uscita su secondo balcone, cantina, Cl. En. C + ev. garage **€ 160.000**



**B039 MATTARELLO:** RECENTISSIMO E ARREDATO vicino a tutti i principali servizi, luminoso appartamento composto da ingresso, soggiorno/cottura con terrazza abitabile, disbrigo, stanza matrimoniale, stanza singola, bagno f., secondo balcone, p. auto cond., T.A., Cl. En. N.D. **€ 179.000** + ev. garage



**B070 CRISTO RE:** OCCASIONE RIAMMODERNATO fuori dal traffico, vicino ai servizi, a piano rialzato, ben esposto, ampio ingresso, grande soggiorno - pranzo, comodo angolo cucina, ripostiglio, disimpegno notte, bagno f., 2 matrimoniali, cantina, p. auto cond. garantito, Cl. En E **€ 179.000**



**B056 BOLGHERA:** PRIMISSIME VICINANZE OSPEDALE, in un contesto tranquillo, a secondo piano, ingresso, cucina, soggiorno, bel balcone abitabile, camera matrimoniale, camera doppia, ampio bagno, Cl. En. D + ev. garage **€ 199.000**



**B086 RONCAFORT:** RECENTISSIMO CASACLIMA "A", ampio bicamere con giardino/lastricato a circondare i trelati; ingr., soggiorno con zona pranzo e cucina, ampio disimpegno arredabile, doppi servizi, stanza matrimoniale, stanza doppia, garage, Cl. En. A **€ 220.000**



**B020: LUNGO FERSINA:** AMPIO PIANO ALTO SUD-OVEST, in condominio tranquillo e ottimamente curato, ottimo esposto, ingresso arredabile, soggiorno con ampio balcone, cucina abitabile separata, disimpegno notte, 2 matrimoniali, bagno f., cantina e posto auto privato, Cl. En C **€ 250.000**



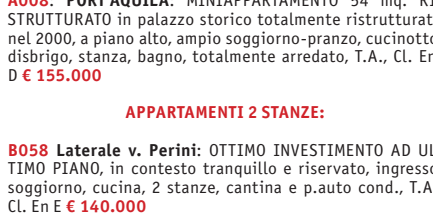
**B100 C.so III Novembre:** ESCLUSIVO PIANO ALTO RISTRUTTURATO, ottime finiture e massimo comfort, led in ogni ambiente, ingr., luminoso zona giorno con cottura a vista e balcone panoramico, disbrigo arredabile, stanza matrimoniale, ampia singola, bagno f., ripostiglio/lavanderia. Soffitta. (Locato per 1 anno con ottima resa). Cl. En D **€ 255.000**



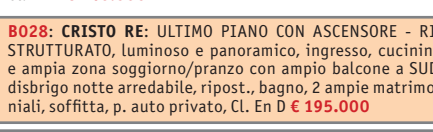
**MINIAPPARTAMENTI:**  
**A006: Baselga di Pinè:** MINIAPPARTAMENTO A 2 MINUTI A PIEDI DAL LAGO, ingr. indipendente, zona giorno recentemente riarmodernata, bagno f. e camera matrimoniale, p. auto cond.. Totalmente arredato. Perfetto per chi vuole trascorrere l'estate al fresco e l'inverno sulla neve, Cl. En. F **€ 75.000**



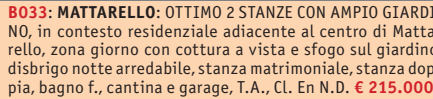
**A040: SOLTERI:** MONOLOCALE AD ULTIMO PIANO, ARREDATO, luminoso, esposto totalmente ad ovest, ingresso arredabile, ampia zona giorno/notte con angolo cottura, bagno. P. auto privato, T.A., Cl. En. D **€ 89.000** TRAFILETTO  
**A027: TRENTO NORD:** BEL MINIAPPARTAMENTO A fuori dal traffico, IN ESCLUSIVA, ingresso, soggiorno/cucina con uscita sull'ampio balcone, stanza matrimoniale, bagno f., cantina, Cl. En. D **€ 103.000** + ev. garage  
**A012: COGNOLA:** AMPIO MINIAPPARTAMENTO ristrutturato nel 2008, in piccola palazzina manutentata, ingresso, ampio soggiorno con balcone a ovest, cucinotto, disbrigo, stanza matrimoniale, bagno f. con balconcino, ripostiglio finestrato, p. auto cond., Cl. En. C+ **€ 153.000**



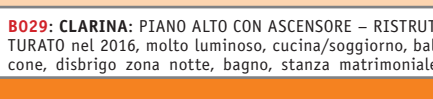
**A008: PORT'AQUILA:** MINIAPPARTAMENTO 54 mq. RISTRUTTURATO in palazzo storico totalmente ristrutturato nel 2000, a piano alto, ampio soggiorno-pranzo, cucinotto, disbrigo, stanza, bagno, totalmente arredato, T.A., Cl. En. D **€ 155.000**



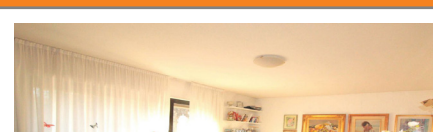
**APPARTAMENTI 2 STANZE:**  
**B058 Laterale v. Perini:** OTTIMO INVESTIMENTO AD ULTIMO PIANO, in contesto tranquillo e riservato, ingresso, soggiorno, cucina, 2 stanze, cantina e p. auto cond., T.A., Cl. En E **€ 140.000**



**B028: CRISTO RE:** ULTIMO PIANO CON ASCENSORE - RISTRUTTURATO, luminoso e panoramico, ingresso, cucinino e ampia zona soggiorno/pranzo con ampio balcone a SUD, disbrigo notte arredabile, ripost., bagno, 2 ampie matrimoniali, soffitta, p. auto privato, Cl. En D **€ 195.000**



**B033: MATTARELLO:** OTTIMO 2 STANZE CON AMPIO GIARDINO, in contesto residenziale adiacente al centro di Mattarello, zona giorno con cottura a vista e sfogo sul giardino, disbrigo notte arredabile, stanza matrimoniale, stanza doppia, bagno f., cantina e garage, T.A., Cl. En. N.D. **€ 215.000**



**B029: CLARINA:** PIANO ALTO CON ASCENSORE - RISTRUTTURATO nel 2016, molto luminoso, cucina/soggiorno, balcone, disbrigo zona notte, bagno, stanza matrimoniale, **INFO IN UFFICIO**

stanza studio, cantina e p. auto condominiali, Cl. En. N.D. **€ 230.000**  
**B031: BOLGHERA:** PIANO RIALZATO - ABITABILISSIMO, in palazzina tranquilla, a due passi dall'ospedale, ampio soggiorno con cucinino separato, balcone, bagno f., ripostiglio, 2 camere matrimoniali, ampia cantina, Cl. En. N.D. **€ 250.000**

**B088 V.le Verona:** A PIANO ALTO, GRANDE E ABITABILISSIMO, appartamento in contesto residenziale vicino a tutti i servizi. Ingresso, cucina e soggiorno separati con uscita sul terrazzo (abitabile), ripostiglio, disbrigo, 2 matrimoniali con balcone, bagno f., p. auto condominiali, possibilità garage, Cl. En. E, **€ 250.000**

**B083 S. Pio X:** SPLENDIDA MANSARDA da 140 mq., a terzo piano con ascensore, ingresso, soggiorno/cucina, terrazza a vasca, ripostiglio, stanza singola, ampio bagno f., grande matrimoniale, cantina, (possibilità di posto auto), T.A., Cl. En. E, **€ 255.000**

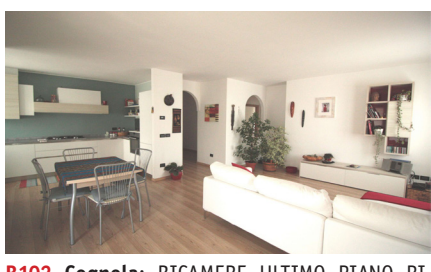
**3 STANZE, SCHIERE, VILLE E GRANDI APPARTAMENTI:**  
**C018: POVO:** IN QUADRIFAMILIARE ottimo appartamento di ben 107 mq. utili, ottimamente esposto e con vista. Ingr., soggiorno di 30 mq., terrazza, cucina abitabile, ripost., doppi servizi, disimp. arredabile, matrimoniale 18 mq., balcone, stanza doppia, (ricavabile terza stanza); box, cantina, orto e giardino, T.A., Cl. En. E **€ 280.000**

**H009: OLTRECASTELLO:** AMPIA PORZIONE INDIPENDENTE 280 mq., recentemente ristrutturata, ascensore, ingr., ampio soggiorno, cucina, balcone, 3 bagni, 2 ampie singole, ampia matrimoniale, cabine armadio, mansarda openspacc con parete finestrata dalla vista libera, cantine, stube, T.A., Cl. En. D **€ 385.000**

**N009: CADINE:** TERRENO EDIFICABILE (c.a. 3500 mq.) splendido terreno pianeggiante e recintato, unico nel suo genere, soleggiatissimo con possibilità di edificare 600 mc.. con progetto già approvato. Terreno già allacciato alla rete idrica ed elettrica e servito da strada pubblica.



**C034: CENTRO STORICO:** LUNGO FERSINA Luminoso appartamento di ampia metratura : occasione rara per chi cerca la struttura e l'ampiezza degli ambienti di altri tempi in tale posizione ambita. Ingresso, cucina abitabile, soggiorno, 3 matrimoniali, doppi servizi, cantina e garage nell'interrato. Cl. En. N.D. **€ 265.000**



**B102 Cognola:** BICAMERE ULTIMO PIANO RISTRUTTURATO NEL 2007, vicino a tutti i servizi, in posizione soleggiata e con vista, ingresso, ampia zona giorno con angolo cottura e confortevole zona soggiorno, balcone ad ovest, disbrigo notte, 2 ampie matrimoniali, bagno f., ampia soffitta f., garage, T.A., Cl. En D **€ 255.000**



**B014: CLARINA:** RECENTEMENTE RISTRUTTURATO, vicino a tutti i servizi, ampio soggiorno/cucina, balcone, 2 ampie stanze, 2 bagni, cantina e p. auto privato. (Clima, aspirazione polveri, taparelle e tende motorizzate). T.A., Cl. En D **€ 265.000**



**C012: V. Ghiaie** AMPIO APPARTAMENTO ULTIMO PIANO: in zona servita vicino al centro, in palazzina di 2 unità, 130 mq., ingresso, atrio, ampia sala giorno, balcone, cucina abitabile, disbr. notte, 2 ampie matrimoniali, stanza media, ripost., bagno f., cantina e garage, T.A., Cl. En. E **€ 199.000**



**C015: COGNOLA:** SECONDO E ULTIMO PIANO PANORAMICO - RISTR. 2005, vicino a tutti i servizi, luminosissimo, ingr. arredabile, rara zona giorno da oltre 40 mq., balconi panoramici, scala di dislivello, 2 matrimoniali, balcone, stanza singola, ripost., doppi servizi. Cantina e garage, T.A., Cl. En. E **€ 315.000**



**H005: TERLAGO:** PORZIONE TERRA-CIELO, oltre 300 mq su trelivelli, da sistemare, parco verde esterno con vialetto di accesso; ideale per ricavarne soluzione bi/tri-familiare, Cl. En. F **€ 280.000**



**H021: MONTE TERLAGO:** ESCLUSIVA SCHIERA DI TESTA come nuova, ottimamente esposta, cucina abitabile con dispensa, ampio soggiorno, bagno, splendido giardino su 3 lati, ampia scala, 3 stanze, bagno f., 2 balconi. Cantina, lavanderia, stube, Box doppio, 2 p. auto. \* imp.allarme, asp. polveri, irrigazione \*. Cl. En. D **€ 349.000**

seguici su



Guarda tutte le nostre proposte su:

[www.soluzionecasa.tn.it](http://www.soluzionecasa.tn.it) - [info@soluzionecasa.tn.it](mailto:info@soluzionecasa.tn.it)

