

sede di

Via dei Paradisi, 15
38122 - TRENTO
☎ 0461.234526

SOLUZIONE CASA

gruppo immobiliare

sede di

Viale Rovereto, 5
38122 - TRENTO
☎ 0461.391764



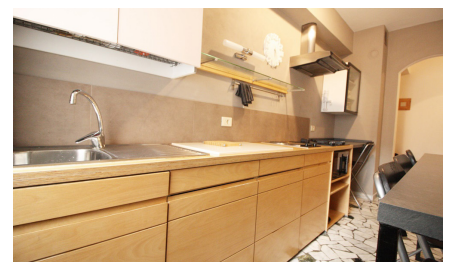
A066: PERGINE: DELIZIOSA MANSARDA INTIMA E ACCOGLIENTE molto luminosa, inserita in palazzina residenziale dotata di ascensore e a pochi passi dal centro del paese. Ingresso, open-space per zona cottura-pranzo e relax, disbrigo, stanza matrimoniale, studio/guardaroba e bagno f.. P. auto coperto. Amabile! Cl. En. D **€ 106.000**



A010: PERGINE: MINIAPPARTAMENTO CON GIARDINO E P.AUTO in contesto residenziale curato e silenzioso, luminoso e con giardino. Ingresso arredabile, ampia zona giorno con cucina a vista, stanza matrimoniale e bagno f.. P. auto di proprietà. Basse spese cond., T.A., Cl. En. D. **€ 119.000**



A036: CERVARA - LASTE: AMPIO MINI CON CANTINA limitrofo a SAN MARTINO, in piccola palazzina ben manutentata, primo piano esposto a ovest. Ingresso, soggiorno/cucina, ampia camera matrimoniale e bagno f.. Ampia cantina accessibile con bici. * OTTIMO ANCHE PER INVESTIMENTO * Cl. En. F **€ 125.000**



A025: CRISTO RE: PER INVESTIMENTO - ALTO RENDIMENTO !! Limitrofo al centro, in posizione servita e vicina ai servizi, RISTRUTTURATO e ARREDATO. Ingresso, cucina, soggiorno o seconda stanza, camera matrimoniale e bagno f.. Cantina. IMMOBILE A REDDITO. Cl. En. N.D. **€ 155.000**



PERFETTO
A062: SOLTERI: AMPIO MINIAPPARTAMENTO da 55 mq. netti a ULTIMO PIANO servito da ascensore, di palazzina recente. Ingresso, grande zona living, suddivisa in zona cucina e relax, disbrigo arredabile, ampia stanza matrimoniale, ampio bagno. Ottimamente rifinito, pronto da abitare, ceduto completamente arredato. P. auto privato coperto e cantina. Cl. En. C **€ 159.000**



A099: ZONA STELLA di MAN: Ampio MINIAPPARTAMENTO con grande giardino CL"A", in palazzina tranquilla del 2013, dotata di ogni comfort, accesso privato, giardino di circa 90 mq., ampio open-space/zona living, bagno f. e camera matrimoniale, cantina, ampio garage, p. auto privato. T.A., Cl. En. A **€ 215.000**



B036: SOPRAMONTE: ULTIMO PIANO in piccola palazzina fuori dal traffico, grazioso appartamento mansardato. Ingresso, soggiorno cucina con vista panoramica, stanza matrimoniale, stanza media, bagno, parti basse ad uso ripostiglio. T.A., Cl. En. N.D. **€ 169.000**



B012: BOLGHERA: LIMITROFO OSPEDALE in contesto tranquillo e residenziale, appartamento a piano alto con ascensore. Ingresso arredabile, ripostiglio, zona living con cucinino e soggiorno con splendido balcone a sud, due ampie camere, bagno. **€ 179.000** + garage
Cantina, p. auto cond.. Cl. En. E,



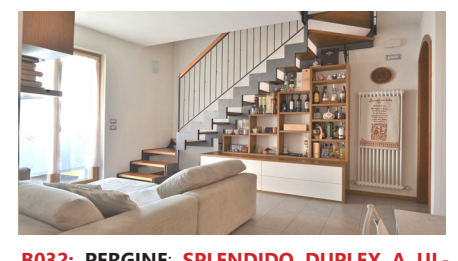
AFFARE
B065 BOLGHERA: LUMINOSO ULTIMO PIANO SERVITO DA ASCENSORE, in comodissima posizione, vicina a tutti i servizi, proponiamo bicamere, completo di tutti le pertinenze. Ingresso, soggiorno con balcone con vista, cucina, disbrigo, ripostiglio/lavanderia, due camere, bagno f.. Soffitta e comodo garage a € 20.000 aggiuntivi. T.A., Cl. En. N.D. **€ 199.000** + garage



B001 LAVIS: Adiacente al giardino dei CIU-CIOI, appartamento 2 stanze in palazzina del 2010 a piano alto composto da: ingresso, soggiorno e cucina con uscita sul balcone, due bagni e due camere da letto. Cantina, p. auto condominiali coperti e scoperti.. Cl. En. C+ **€ 210.000**



BIOEDILIZIA
C008: BOSENTINO: BIOEDILIZIA ED ELEGANZA IN UN CONUBIO PERFETTO, splendido appartamento mansardato da 150 mq. in zona tranquilla e panoramica. Ingresso, zona living con luminosa cucina aperta su sala e spazio pranzo, 2 poggianti vista lago, disimpegno, tre stanze 2 con poggianti, doppi servizi e ripost./lavanderia. Grande garage e cantina. T.A., Cl. En. N.D. **€ 298.000**



B032: PERGINE: SPENDIDO DUPLEX A ULTIMO PIANO VICINO AL CENTRO, servito da ascensore, in recente contesto di 6 unità. Atrio d'ingresso, zona living con zona cottura-pranzo e soggiorno, terrazzo abitabile, stanza singola, disbrigo, ampia matrimoniale, bagno f., ripostiglio. Al piano mansardato ampio e luminoso open-space e bagno. **€ 335.000**
Box e p. auto. T.A., Cl. En. B



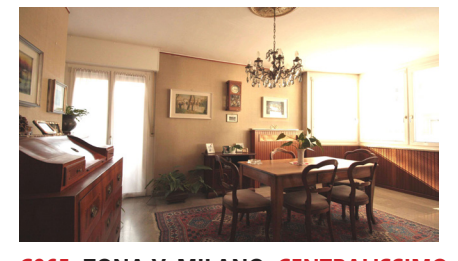
C034: PIOX: CON TERRAZZO, grazioso appartamento recentemente ristrutturato. Ingresso, soggiorno con uscita sul terrazzo, cucina, bagno-lavanderia finestrato, matrimoniale, due medie e bagno finestrato. **€ 250.000**
Cl. En. n.d.



C025: MARTIGNANO: AMPIO APPARTAMENTO IN PALAZZINA STORICA RISTRUTTURATA, nel centro storico, in posizione comoda e vicina ai servizi. Ingresso, generoso soggiorno con zona cucina separata, disimpegno, stanza matrimoniale, bagno f., disbrigo arredabile, stanza singola, bagno/lavanderia f., ampia stieria/hobby room. Cantinetta. T.A., Cl. En. A **€ 285.000**



C068: MARTIGNANO: CENTRALISSIMO IN CONDOMONIO RINNOVATO DUPLEX totalmente riammodernato con accesso indipendente, atrio, ampia zona living con soggiorno e zona pranzo ben definiti, cucina abitabile, bagno f., ripostiglio, balcone. Scala ben armonizzata per accedere alla zona notte, matrimoniale con bagno privato, cabina armadio, bagno f., stanza doppia, balcone e stanza singola. Cantina, garage, p. auto cond.. OTTIMO FINITURE. Cl. En. D **€ 375.000**



C065: ZONA V. MILANO: CENTRALISSIMO e SIGNORILE 3 STANZE: grande appartamento in condominio interamente manutentato, ingresso, cucina abitabile, ampio e luminoso soggiorno con balcone a sud/ovest; disbrigo notte, 2 grandi matrimoniali, balcone, stanza doppia, doppi servizi, ripostiglio, Cl. En. E **€ 390.000** + garage



C045: Limitrofo P.zza DUOMO: IN UNA DELLE ZONE PIÙ ESCLUSIVE, proponiamo meraviglioso appartamento di ben 174 mq., a piano intermedio, con scorcio sul Duomo. Immobile dotato di ricercati elementi storico-artistici. Da ristrutturare. Unico nel suo genere. T.A., Cl. En. G **€ 455.000**



H014: VILLAZZANO: SCHIERA CENTRALE PERFETTE CONDIZIONI, in zona tranquilla e soleggiata, ingresso da cortiletto esterno, disbrigo, cucina abitabile, ampia sala con balcone e giardino lastricato, bagno f., livello notte con 3 stanze, ampio bagno, 2 balconi. Al piano mansardato alto, locale hobbies/studio, lavanderia, terrazzo a vasca. P. auto privato, box doppio, cantinetto. T.A., Cl. En. N.D. **€ 335.000**



G013: CERVARA: CASA INDIPENDENTE CON CORTILE E GIARDINO indipendenza e tranquillità nelle immediate vicinanze del centro città. Immobile su 2 livelli abitabili oltre a cantine per totali 229 mq., ampio e soleggiato giardino da 190 mq. a circondare, cortile per il posteggio auto. Necessità di interventi di migliorata. (Possibile creare 2 unità) * DA VEDERE * T.A., Cl. En. G **€ 415.000**



G020: VILLAZZANO: SPENDIDA VILLA RISTRUTTURATA A due passi dalla piazza. La villa è stata oggetto di una recente e integrale ristrutturazione di alto livello. L'ottima esposizione con vista, e le generose dimensioni dell'immobile lo rendono un oggetto dalle ricercate fattezze. T.A., Cl. En. G **info in UFFICIO**

seguici su



Guarda tutte le nostre proposte su:

www.soluzionecasa.tn.it - info@soluzionecasa.tn.it

