

sede di

Via dei Paradisi, 15
38122 - TRENTO
0461.234526

SOLUZIONE CASA

gruppo immobiliare

sede di

Viale Rovereto, 5
38122 - TRENTO
0461.391764



A061: Limitrofo CENTRO STORICO: MINIAPPARTAMENTO A NUOVO e ARREDATO, in posizione strategica, arredato, III piano con ascensore, ingr., soggiorno/cucina, bagno f., st. matrimoniale, balcone. Immobile a reddito - buon investimento! Cl. En. C

€ 129.000



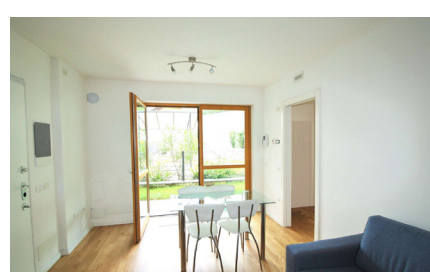
A003: Lavis: SPLENDIDA MANSARDA - COME NUOVA, Nel centro storico di Lavis, vicino ai servizi, grande miniappartamento con travi sbiancate a vista e arredamento moderno. Recentemente ristrutturato, con ampia zona soggiorno - cucina, disbrigo arredabile, camera matrimoniale e bagno f.. Cantina. Cl. En. C

€ 140.000



A080: Limitrofo "Albere": OTTIMO MINIAPPARTAMENTO pari al NUOVO, zona servitissima, ingresso, soggiorno - cucina con uscita su balcone, bagno, camera matrimoniale con uscita su secondo balcone, cantina, Cl. En. C + ev. p. auto

€ 160.000



A043: MARTIGNANO: RECENTE MINIAPPARTAMENTO CON GIARDINO, in palazzina del 2016, ingresso, soggiorno/cucina con accesso al giardino, stanza matrimoniale e bagno f. Possibilità di garage con annessa cantina, T.A., Cl. En. A+

€ 170.000



A096: CERNIDOR: Raffinato MINIAPPARTAMENTO con grande giardino, 60 mq. netti, ingresso, ampia zona living da 30 mq., cucina abitabile, stanza matrimoniale, bagno, antibagno ripostiglio/lavanderia, cantina, T.A., (mobili di design) Cl. En. N.D.

€ 180.000



B028: CRISTO RE: ULTIMO PIANO CON ASCENSORE - RISTRUTTURATO, luminoso e panoramico, ingresso, cucinino e ampia zona soggiorno/pranzo con ampio balcone a SUD, disbrigo notte arredabile, ripost., bagno, 2 ampie matrimoniali, soffitta, p. auto privato, Cl. En. D

€ 195.000



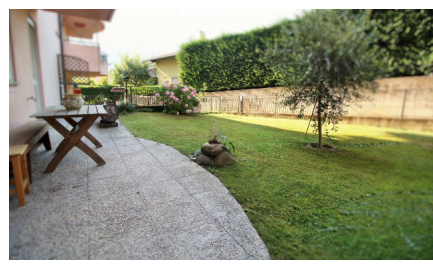
B056 BOLGHERA: PRIMISSIME VICINANZE OSPEDALE, in un contesto tranquillo, a secondo piano, ingresso, cucina, soggiorno, bel terrazzino abitabile, camera matrimoniale, camera doppia, ampio bagno, Cl. En. D + ev. garage

€ 195.000



B104 CADINE: RECENTISSIMO BICAMERE COME NUOVO, a piano intermedio, luminoso e con vista; ingr., zona giorno - cottura con terrazza ad ovest, disimpegno arredabile, stanza matrimoniale con secondo balcone, stanza singola, bagno. Cantina, Box doppio da 33 mq., p. auto privato. T.A., Cl. En. C+

€ 198.000



B033: MATTARELLO: OTTIMO 2 STANZE CON AMPIO GIARDINO, in contesto residenziale adiacente al centro di Mattarello, zona giorno con cottura a vista e sfogo sul giardino, disbrigo notte arredabile, stanza matrimoniale, stanza doppia, bagno f., cantina e garage, T.A., Cl. En. N.D.

€ 215.000



B102 Cognola: BICAMERE ULTIMO PIANO RISTRUTTURATO NEL 2007, vicino a tutti i servizi, in posizione soleggiata e con vista, ingresso, ampia zona giorno con angolo cottura e confortevole zona soggiorno, balcone ad ovest, disbrigo notte, 2 ampie matrimoniali, bagno f., ampia soffitta f., garage, T.A., Cl. En. D

€ 255.000



C141: V. Milano: Appartamento ristrutturato da 97 mq., interno al traffico, ingresso, soggiorno, cucina, disbrigo notte arredabile, stanza matrimoniale, 2 ampie singole, bagno f., balcone. P. auto, cantina e soffitta. Cl. En. N.D.

€ 269.000



C018: POVO: IN QUADRIFAMILIARE ottimo appartamento di ben 107 mq. utili, ottimamente esposto e con vista. Ingr., soggiorno di 30 mq., terrazza, cucina abitabile, ripost., doppi servizi, disimp. arredabile, matrimoniale 18 mq., balcone, stanza doppia, (ricavabile terza stanza); box, cantina, orto e giardino, T.A., Cl. En. E

€ 280.000



C058: ZONA S. Pio X: RARO 3 STANZE da 154 mq. con TERRAZZA a sud-ovest in palazzina residenziale con bel giardino. Ingr. ampiamente arredabile, cucina abitabile con dispensa/ripostiglio, ampio soggiorno, terrazza panoramica, 3 st. matrimoniali, doppi servizi, balcone. Cantina, soffitta, Cl. En. N.D. + garage

€ 305.000



C015: COGNOLA: SECONDO E ULTIMO PIANO PANORAMICO - RISTR. 2005, vicino a tutti i servizi, luminosissimo, ingr. arredabile, rara zona giorno da oltre 40 mq., balconi panoramici, scala di dislivello, 2 matrimoniali, balcone, stanza singola, ripost., doppi servizi. Cantina e garage, T.A., Cl. En. E

€ 315.000

MINIAPPARTAMENTI:

A064: SOPRAMONTE: MINIAPPARTAMENTO del 1996, in ottima palazzina, luminoso, ingresso, soggiorno/cucina, corridoio arredabile, ampio bagno f., camera matrimoniale, T.A., Cl. En. E € 75.000 + ev. garage

A027: TRENTO NORD: BEL MINIAPPARTAMENTO fuori dal traffico, IN ESCLUSIVA, ingresso, soggiorno/cucina con uscita sull'ampio balcone, stanza matrimoniale, bagno f., cantina, Cl. En. D € 99.000 + ev. garage

A008: PORT'AQUILA: MINIAPPARTAMENTO 54 mq. RISTRUTTURATO in palazzo storico totalmente ristrutturato nel 2000, a piano alto, ampio soggiorno-pranzo, cucinotto, disbrigo, stanza, bagno, totalmente arredato, T.A., Cl. En. D € 155.000

APPARTAMENTI 2 STANZE:

B070 CRISTO RE: OCCASIONE RIAMODERNATO fuori dal traffico, vicino ai servizi, a piano rialzato, ben esposto, ampio ingresso, grande soggiorno - pranzo, comodo angolo cucina, ripostiglio, disimpegno notte, bagno f., 2 matrimoniali, cantina, p. auto cond. garantito, Cl. En. E € 169.000

B016: PISCINE GARDOLO: RECENTEMENTE RISTRUTTURATO, secondo piano, in piccola palazzina, ampio ingresso, cucina - soggiorno, balcone, 2 ampie camere da letto, secondo balcone, bagno f., ripostiglio/lavanderia, garage, p. auto cond., T.A., Cl. En. E € 235.000

B020: LUNGO FERSINA: AMPIO PIANO ALTO SUD-OVEST, in condominio tranquillo e ottimamente curato, ottimamente esposto, ingresso arredabile, soggiorno con ampio balcone, cucina abitabile separata, disimpegno notte, 2 matrimoniali, bagno f., cantina e posto auto privato, Cl. En. C € 250.000

B046 CENTRO STORICO / UNIVERSITA': QUARTO PIANO SUD-EST, APPARTAMENTO DA 85 MQ., a due passi dalle facoltà universitarie, in condominio ben tenuto, ingresso, cucina, soggiorno con uscita sul balcone, 2 camere matrimoniali, bagno f., cantina. Da ristrutturare. Ottimo anche per investimento!, Cl. En. E € 260.000

APPARTAMENTI 3 STANZE:

C061: ZONA S. CAMILLO: SIGNORILE 3 STANZE A PIANO ALTO a due passi dal centro, ampia metratura, luminoso e ben esposto, ingresso, soggiorno, balcone a sud, cucina abitabile, disbrigo, tre stanze matrimoniali, bagno f., ripostiglio, cantina., Cl. En. E € 330.000

C032: Zona V. Malfatti: PRESTIGIOSO 145 mq. per chi ama spostarsi a piedi e vivere la città, atrio arredabile, cucina abitabile, bel soggiorno con balcone, disbrigo arredabile, 2 matrimoniali, ampia singola, altro balcone, doppi servizi finestrati. Cantina, ampio piazzale cond.. Cl. En. D € 370.000

C065: ZONA V. MILANO: CENTRALISSIMO e SIGNORILE 3 STANZE: grande appartamento in condominio interamente mantenuto, ingresso, cucina abitabile, ampio e luminoso soggiorno con balcone a sud/ovest; disbrigo notte, 2 grandi matrimoniali, balcone, stanza doppia, doppi servizi, ripostiglio, Cl. En. E € 400.000 + garage

SCHIERE, VILLE E GRANDI APPARTAMENTI:

H018: CIMIRLO: SPLENDIDA BIFAMILIARE verticale libera su tre lati con giardino di circa 300 mq. L'immobile è suddiviso in 2 appartamenti uno con ampia terrazza. Gli appartamenti sono collegabili in modo da creare un'unica unità giorno/notte di circa 150 mq. oltre a stube e ampio garage, T.A., Cl. En. DE € 270.000

H005: TERLAGO: PORZIONE TERRA-CIELO, oltre 300 mq su tre livelli, da sistemare, parco verde esterno con vialetto di accesso; ideale per ricavarne soluzione bi/tri-familiare, Cl. En. F € 280.000

H021: MONTE TERLAGO: ESCLUSIVA SCHIERA DI TESTA come nuova, ottimamente esposta, cucina abitabile con dispensa, ampio soggiorno, bagno, splendido giardino su 3 lati, ampia scala, 3 stanze, bagno f., 2 balconi. Cantina, lavanderia, stube, Box doppio, 2 p. auto.* imp.allarme, asp. polveri, irrigazione *. Cl. En. D € 349.000

G011: ALDENO: VILLA BIFAMILIARE CON 600 mq. GIARDINO, posizione centrale, 2 depositi/avvolti, locali tecnici, 2 analoghe unità indipendenti costituite da ingr., cucina con balcone, ripostiglio, bagno f., 2 matrimoniali, stanza/salotto, balcone, soffitta, garage di oltre 120 mq., T.A., Cl. En. G € 410.000

GARAGE

N009: CADINE: TERRENO EDIFICABILE (c.a. 3500 mq.) splendido terreno pianeggiante e recintato, unico nel suo genere, soleggiatissimo con possibilità di edificare 600 mc.. con progetto già approvato. Terreno già allacciato alla rete idrica ed elettrica e servito da strada pubblica. € 320.000

seguici su



Guarda tutte le nostre proposte su:

www.soluzionecasa.tn.it - info@soluzionecasa.tn.it

