



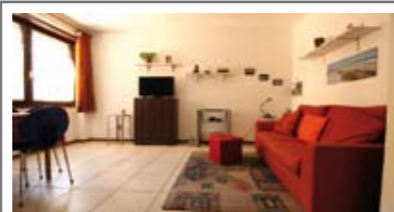
A010: VILLAMONTAGNA: AMPIO MINI da 59 mq. con BALCONE In contesto tranquillo e ben mantenuto, a primo piano, soggiorno con angolo cottura, balcone, ampia stanza matrimoniale servita da balcone, disbrigo arredabile e bagno. Totalmente arredato. Possibilità di Cantina ed eventuale Box. T.A., Cl. En. E

€ 117.000



A061: LIMITROFO CENTRO STORICO: MINIAPPARTAMENTO A NUOVO e ARREDATO, in posizione strategica, arredato, 2nd piano con ascensore, ingr., soggiorno/cucina, bagno f., st. matrimoniale, 2 balconi. Immobile a reddito - buon investimento! Cl. En. C

€ 129.000



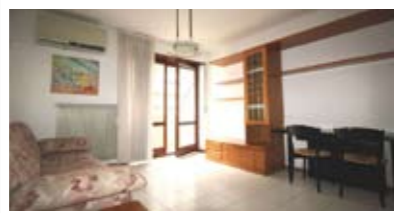
A021: S. PIO X: MONOLOCALE CON PAUTO PRIVATO, a pochi minuti dal centro in posizione servita e riservata, luminoso appartamento composto da ingresso, soggiorno/cottura con divano letto, bagno, soffitta e p.auto privato. ARREDATO. OTTIMO PER INVESTIMENTO!!! T.A., Cl. En. N.D.

€ 105.000



A033: LUNGO FERSINA: IN BEL CONTESTO CONDOMINIALE, adiacente alle passeggiate del piano intermedio. Ingresso arredabile, soggiorno con angolo cottura e uscita sul terrazzino, disbrigo, stanza matrimoniale, bagno con doccia. Cantina. T.A., Cl. En. E

€ 160.000



A036: SOLTERI: AMPIO MINI CON BALCONE vicinissimo a tutti i servizi, a secondo e ultimo piano. Ingresso, ampio soggiorno/cucina, ampio balcone a ovest, disbr. notte arredabile, ampia matrimoniale e comodo bagno. Pauto cond.. ** Ottimo anche per investimento! T.A., Cl. En. D

€ 120.000 + ev. garage



B002: TRENTO SUD: LUMINOSISSIMO ULTIMO PIANO CON PERTINENZE In palazzina recentemente manutentata, ingr., soggiorno cottura, bel balcone/terrazzo a ovest con vista, disbrigo, stanza matrimoniale, stanza doppia, bagno f., Ampio BOX soppalcabile, orto con irrigazione e p.auto assegnato. Cl. En. E

€ 189.000



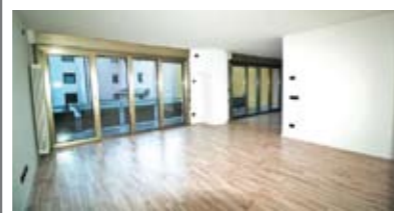
B006: CLARINA: LUMINOSO APPARTAMENTO A PIANO INTERMEDIO, in palazzina manutentata vicino ai servizi. Ingresso, soggiorno, balcone a ovest, cucina servita da balcone, disbrigo arredabile, stanza doppia, stanza matrimoniale, secondo balcone, ripostiglio, bagno f., Cantina, numerosi p. auto condominiali. Possibilità garage. T.A., Cl. En. D

€ 215.000



B013: S. PIO X: TOTALMENTE RISTRUTTURATO, luminoso appartamento ben esposto, a piano intermedio, ingresso arredabile, ampia zona giorno open-space con uscita su comodo balcone, zona notte composta da stanza matrimoniale e stanza doppia, ripostiglio e bagno f., Cantina. Cl. En. D

€ 259.000



B027: CRISTO RE: AMPIO 2 STANZE RISTRUTTURATO CON TERRAZZA, in piccola palazzina fuori dal traffico e molto luminoso. Ingresso, soggiorno con cucina a vista, ampio balcone a sud, terrazza, disbrigo arredabile, stanza matrimoniale, stanza media, secondo balcone, bagno. Cantina. Possibilità garage.. Cl. En. D

€ 320.000



B052: ZONA OSPEDALE S. CHIARA: APPARTAMENTO 2 STANZE in piccolo contesto riservato, atrio di ingresso arredabile, cucina e soggiorno separati, corridoio, bagno f., camera matrimoniale con cabina armadio, camera doppia. Comoda cantina, locale condominiale per bici e moto, p.auto condominiali. T.A., Cl. En. D

€ 285.000



B056: S.PI0 X: IN ZONA LIMITROFA AL QUARTIERE DELLE ALBERE, in posizione tranquilla, a piano alto, ingresso, soggiorno - cucina separati con uscita sul balcone, due camere da letto con uscita su altri due balconi e bagno f.. Comodo Garage. T.A., Cl. En. B

€ 238.000



B099: CRISTO RE: IN POSIZIONE STRATEGICA - RISTRUTTURATO A NUOVO, splendido bicamerale con ingresso, ampia zona cucina con angolo cottura, balcone, stanza matrimoniale, elegante bagno f., stanza singola, ripostiglio. POSSIBILITA' di ARREDO - CHIAVI IN MANO, Cl. En. E

€ 205.000

A012: ZONA S. MARTINO:



AMPIO BILOCALE RISTRUTTURATO, in piccolo contesto a due passi dal centro, a secondo piano con ascensore. Ingresso, zona giorno con angolo cottura, stanza matrimoniale, grande guardaroba finestrato, bagno f., ripostiglio-lavanderia. * OTTIME FINITURE * T.A., Cl. En. D

€ 150.000



B023: BOLGHERA:



RECENTEMETE RISTRUTTURATO CON TERRAZZA e BOX, in piccola palazzina, ingresso, soggiorno cucina, splendida terrazza a sud-ovest, disbrigo, antibagno/ripostiglio, primo bagno, disbrigo notte, stanza matrimoniale, stanza doppia, secondo bagno f., Cantina e garage. Cl. En. D

€ 290.000



B121: CLARINA: DUPLEX RISTRUTTURATO NEL 2002 - OTTIME FINITURE, in palazzo storico, vicino al centro. Ingr., soggiorno, cucina abitabile, bagno, ripostiglio, al piano superiore mansardato alto con travi a vista zona notte con 2 matrimoniali, bagno, ripostiglio. Avvolto di circa 25 mq. ad uso cantina/stube. P. auto. Cl. En. D

€ 270.000 + ev. garage



C008: BOLGHERA: AMPIO 3 stanze da 130 mq. RISTRUTTURATO A NUOVO, vicino all'ospedale S.Chiera, con ottime finiture. Ingresso arredabile, spaziosa zona giorno a sud con area soggiorno e cucina separate, balcone con vista libera, ripostiglio attrezzato, locale lavanderia, disbrigo notte, doppi servizi, 3 stanze matrimoniali dalle generose metrature. Grande cantina e comodo garage. Cl. En. D

€ 425.000



C011: VILLAMONTAGNA: SPENDIDO 3 STANZE MANSARDATO ALTO, con splendida vista sulla Valle dell'Adige. Ingresso in spaziosa zona living con zona soggiorno e cucina abitabile, ampio terrazzo, disbrigo, doppi servizi; 2 matrimoniali, balcone, stanza singola. Possibilità di realizzare soppalco. Cantina, p.auto e comodo garage. Cl. En. D

€ 350.000



C016: BOLGHERA: APPARTAMENTO DA 170 MQ. A PIANO ALTO CON SPENDIDA VISTA. In palazzo signorile, ampio ingresso, luminoso soggiorno/salone, balcone a sud, secondo balcone a ovest, cucina abitabile, bagno f., 2 stanze matrimoniali e terza stanza doppia. P.auto coperto e comoda cantina. Cl. En. E

€ 430.000



C022: L.GO CARDUCCI: PRESTIGIOSO 160 mq. RISTRUTTURATO in palazzo storico ristrutturato, ampio soggiorno di 45 mq., cucina, ripostiglio, bagno, matrimoniale, camera doppia, a piano superiore con ingresso indipendente. camera matrimoniale, bagno, T.A., comode cantine. Cl. En. C

€ 420.000



C027: LAVIS: AMPIO APPARTAMENTO RISTRUTTURATO LIBERO SU 4 LATI, in palazzina di sole 3 unità abitative, fuori dal traffico. Ampio soggiorno - cucina, balcone, tre camere da letto serve da balconi, bagno f.. Due cantine. p.auto cond. (Risc. pavimento, pannelli solari). T.A., Cl. En. D

€ 310.000



C034: V. MARIGHETTO: GRANDE APPARTAMENTO A 2nd E ULTIMO PIANO in palazzina di 6 unità, atrio di ingresso, cucina abitabile, luminoso ampio soggiorno, terrazzo abitabile a sud, 2 ampie matrimoniali, stanza singola, doppi servizi. Cantina, soffitta e pauto cond., Cl. En. E

€ 230.000 + garage



C040: MIOLA: NEL MERAVIGLIOSO CENTRO STORICO ad ultimo piano in piccolo contesto di due unità abitative. Ingresso, zona giorno con caminetto, angolo pranzo e cottura, stanza matrimoniale, stanza doppia e ampia singola con balcone, grande bagno. Soffitta e ampia cantina/deposito. T.A., Cl. En. E

€ 133.000



C058: CIMONE: Indipendenza, tranquillità e vista rilassante sulle Tre Cime del Bondone. Ingresso indipendente, a primo livello: zona giorno con atrio, soggiorno, cottura 2 balconi, w.c., al livello superiore mansardato alto, 3 stanze, ulteriori 2 balcone e bagno idro f.. Cantina, garage e pauto cond., T.A., Cl. En. D

€ 169.000



C065: ZONA V. MILANO: CENTRALISSIMO e SIGNORILE 3 STANZE: grande appartamento in condominio interamente manutentato, ingresso, cucina abitabile, ampio e luminoso soggiorno con balcone a sud/ovest; disbrigo notte, 2 grandi matrimoniali, balcone, stanza doppia, doppi servizi, ripostiglio, Cl. En. E

€ 400.000 + garage



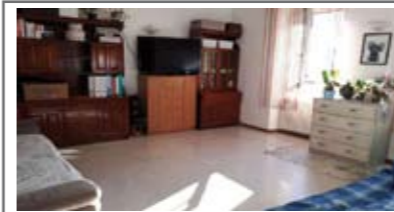
G029: COLLINA MEANO: CASA SINGOLA con ampio giardino composta da 2 ampi appartamenti indip., bicamerale e tricamerale con doppi servizi, ampio garage. (Riscaldamento a pavimento, serramenti triplo vetro, tapparelle elettriche, cappotto, v.citofono, pred. allarme). Ideale per 2 famiglie, T.A., Cl. En. C

€ 550.000



H002: M. BONDONE: VILLETTA BIFAMILIARE con AMPIO GIARDINO, vicino alle piste da sci, appartamento su 2 livelli, ingr., ampio soggiorno pranzo con caminetto e terrazzino con vista, cucina, disbr., 2 matrimoniali, bagno f., mansarda con ampia zona living, 3 stanze, bagno e bel terrazzo. Cantina. Cl. En. F

€ 260.000



H011: ALDEN0: PORZIONE DI CASA IN CENTRO STORICO, abitazione 60 mq. parzialmente ristrutturato, ingr., cucina abitabile, soggiorno, bagno f., stanza matrimoniale, 2nd trilocale da 60 mq. da risanare, soffitta alta di circa 50 mq., cantina/avvolti, box auto, p.auto privato. T.A., Cl. En. F (Ideale come soluzione plurifamiliare)

€ 160.000



H021: MONTE TERLAGO: ESCLUSIVA SCHIERA DI TESTA come nuova, ottimamente esposta, cucina abitabile con dispensa, ampio soggiorno, bagno, splendido giardino su 3 lati, ampia scala, 3 stanze, bagno f., 2 balconi. Cantina, lavanderia, stube, Box doppio, 2 pauto.* imp.allarme, asp. polveri, irrigazione * Cl. En. D

€ 349.000



I006: V. GRAZIOLI: PREGIATO ATTICO da 190 mq. netti con TERRAZZA da 50 mq., adiacente al centro, luminoso e ottimamente esposto, RISTRUTTURATO nel 2008. Ingresso, atrio attrezzato, zona living da 60 mq. con caminetto, cucina abitabile, lavanderia, 2 bagni, ripostiglio, matrimoniale con bagno privato, 2 doppie, quarta stanza/studio e TERRAZZA con vista mozzafiato. Garage e cantina. Cl. En. N.D.

Info in uff.