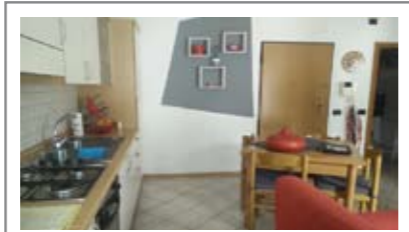




A089: CIVEZZANO: IN PRESTIGIOSO FABBRICATO STORICO recentemente restaurato ingresso da cortiletto privato, cucina abitabile, soggiorno, ampia matrimoniale, antibagno e bagno, cantina e posto auto privato. **€ 155.000** Cl. En. C



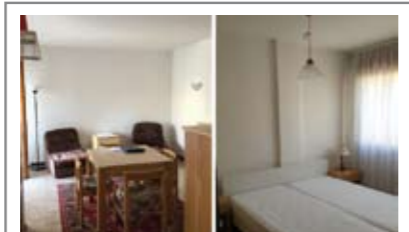
A090: ZONA UNIVERSITA': OTTIMA POSIZIONE, restaurato e arredato, ingr., ampio soggiorno/cucina, 2 balconi, ripost., grande matrimoniale, bagno f., T.A., cantina e posto auto privato. Cl. En. E **€ 195.000**



A143: SOPRAMONTE: MINIAPPARTAMENTO DUPLEX in palazzina recente, ingresso, ampia cucina abitabile con poggiolo ad OVEST, soggiorno, bagno, stanza matrimoniale mansardata con cabina armadio, **€ 155.000 + ev. garage** T.A. Cl. En. C



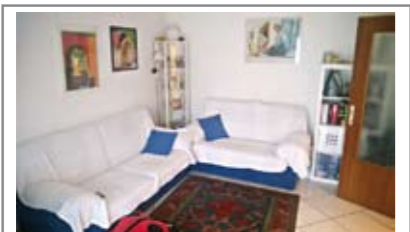
A169: COGNOLA: in zona servitissima ampio e luminoso miniappartamento in perfetto stato: zona soggiorno/cucina con balcone, camera da letto matrimoniale con balcone e bagno f., arredato, p.auto cond. Cl. En. D **€ 150.000**



A198: S. PIO X: PIANO ALTO con ASCENSORE, ingr., soggiorno, cucinino, balcone, camera matrimoniale, bagno e cantina. (Arredato) Cl. En. D **€ 115.000**



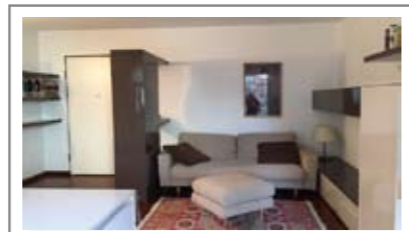
A295: MARTIGNANO: RECENTE MINI, 60 mq di giardino, ingr., soggiorno/cucina, bagno f., 1 camera, cantina (arredato). T.A. Cl. En. D **€ 145.000 + p. auto priv.**



B039: V. MEANO: BEN ESPOSTO, ingr., cucina abitabile, soggiorno, terrazzo, ampio bagno, ripost., stanza matrimoniale e stanza doppia, cantina, soffitta e garage, T.A., p.auto cond. (basse spese cond.) Cl. En. E **€ 160.000**



B040 CLARINA: ampio e luminoso quadrilocale riammodernato, in contesto signorile: ingresso, zona giorno con balcone, disbrigo, matrimoniale, stanza doppia con balcone, bagno finestrato, ripostiglio. Cl. En. D **€ 225.000 + garage**



B213: MARTIGNANO: come nuovo, 2003, ingr., soggiorno/cucina, terrazza da 20 mq, stanza matrimoniale, stanza singola, bagno f., cantina, garage. T.A. Cl. En. C **€ 205.000**



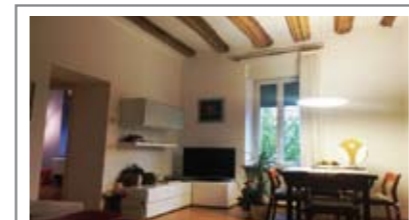
B279: MATTARELLO: ampio DUPLEX, ingr., soggiorno, cucina abitabile, doppio terrazzino, doppi servizi f., due camere, garage, cantina, p.auto priv. T.A. Cl. En. E **€ 229.000**



B471: VATTARO: DUE STANZE in piccola palazzina: ingr., ampio soggiorno/cucina, balcone, bagno f., stanza matrimoniale, stanza media, ampia cantina, posto auto, cortile, giardino condominiale. T.A. Cl. En. D **€ 130.000**



C017: CLARINA: immerso nel verde, ultimo piano, DUPLEX, recente palazzina, soggiorno-cottura, 2 stanze matrimoniali, cabina armadio, stanza studio, doppi servizi, ripostiglio, balcone ad ovest, garage e p.auto privato, T.A., Cl. En. D **€ 320.000**



C021: ZONA TRIBUNALE: 91 mq, ristrutturato nel 2011, ingr., soggiorno, cucinino, disbr., bagno, 1 matrimoniale, 2 singole, balcone, soffitta, cantina. Solo 6 unità, NO CONDOMINIO. **€ 305.000** T.A. Cl. En. D



C036: ZONA OSPEDALE: OTTIMAMENTE RIFINITO E RESTAURATO 90 mq., ingr., soggiorno, cucina, 2 balconi, doppi servizi, disbr. notte, camera matrimoniale, 2 stanze singole, cantina, comodo garage, T.A., Cl. En. C **€ 330.000**



C085: BOLGHERA: IN PALAZZINA DI 6 UNITA', soleggiato 109 mq., ingr., soggiorno/pranzo, cucinotto, balcone, ripost., 3 camere matrimoniali, bagno f., cantina, soffitta, giardino cond., (pannelli solari). Cl. En. D **€ 280.000 + ev. garage**



C097: PERGINE: PARI al NUOVO con 200 MQ. di giardino ottime finiture, DOMOTICA, ingr., soggiorno, cucina abit., doppi servizi, disbrigo, tre stanze, ripost./lavanderia, cantina, garage doppio con soppalco. T.A. Cl. En. B **€ 400.000**



C131: ZONA SAN MARTINO: ULTIMO PIANO 140 mq. da RIADATTARE, ingr., soggiorno, cucina abitabile con dispensa, 3 ampie matrimoniali, bagno f., T.A., soffitta, cantina e pauto cond. (NO SPESE CONDOMINIALI - IDEALE PER INVESTIMENTO) Cl. En. G **€ 175.000**



C201: BOSENTINO: recentissimo 81 mq, ingr., sogg./cucina con balcone, stanza matrimoniale, seconda stanza, studio, secondo balcone con accesso da tutte le stanze, bagno, ampia cantina, p.auto esclusivo (parz. arredato). T.A. Cl. En. D **€ 175.000**



C240: VIA GRAZIOLI: Piano alto, 110 mq, ingresso su ampio soggiorno/sala, cucina, wc, bagno con vasca, stanza matrimoniale, stanza media, soffitta. Cl. En.:E **€ 325.000**



C309: SUSAS DI PERGINE: ULTIMO PIANO: ampia zona giorno con terrazzo, stanza matrimoniale con bagno, due stanze medie, secondo bagno; in recente ristrutturazione, personalizzabile (poss. cantina e posto auto) Cl. En. B+ **€ 250.000**



H001: SOPRAMONTE: SCHIERA casa a schiera in ottime condizioni, con giardino, ingresso, soggiorno, cucina pranzo, tre stanze, tre balconi, doppi servizi, locale mansardato, terrazza solarium con vista da cartolina. T.A. Cl. En. C **€ 348.000**



H039: LIMITROFA COGNOLA: SCHIERA in buone condizioni, ingr., soggiorno di 40 mq. con terrazzo, cucina abitabile, ripost., due grandi matrimoniali, ampia stanza media, doppi servizi finestrati, ripost., stube con caminetto, cantine, loc. lavanderia, garage e p.auto cond. Cl. En. E **€ 380.000**



H101: COLLINA EST: splendida SCHIERA di ampia metratura RISTRUTTURATA CON OTTIME FINITURE ingr., cucina, pranzo, salone, terrazzo, giardino, 3 bagni f., 3 stanze, 2 balconi, all'ultimo piano miniappartamento mansardato. Stube, lavanderia, garage. Cl. En. C **€ 650.000**



I027: VIA GRAZIOLI: PRESTIGIOSO PIANO ALTO, 180 mq, atrio ingr., soggiorno 50 mq, cucina abitabile, 4 balconi, doppi servizi f., ripost., disimp., 4 ampie stanze, cantina (possibilità di locazione a 1.100 euro/mese). Cl. En. F **€ 459.000**



G094 LEVICO VILLA SIGNORILE ottimamente esposta, 980 mq. di giardino, portico d'ingresso, soggiorno, cucina, 3 bagni f., cinque ampie stanze, due ampi balconi, soppalco, ampi locali accessori a piano interrato, T.A., su 3 livelli, ogni comfort Cl. En. A+ **€ 720.000**



G122: TENNA: VILLA SINGOLA (concessione B&B): Piano interrato e due livelli fuori terra, 4.000 mq di parco di proprietà, garage, locale fitness, sauna, solarium, locale cinema, cucina/soggiorno con uscita su splendida veranda, tre bagni con idromassaggi, quattro stanze, balconi. T.A. Cl. En. B **€ 780.000**



N003: MARTER: LOTTO TERRENO EDIFICABILE (ca. 1000 mq.) posizione soleggiata, vicinanza ai principali servizi, vista libera sulla vallata, adatto per costruzione di ampia villetta o bifamiliare su 2 livelli con ampio giardino **INFO IN UFFICIO**