



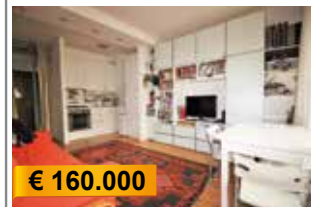
€ 117.000

**A010: VILLAMONTAGNA: AMPIO MINI** da 59 mq. con **BALCONE** In contesto tranquillo e ben mantenuto, a primo piano, soggiorno con angolo cottura, balcone, ampia stanza matrimoniale servita da balcone, disbrigo arredabile e bagno. Totalmente arredato. Possibilità di Cantina ed eventuale Box. T.A., Cl. En. E € 117.000



€ 135.000

**A025: S. PIO X: MINIAPPARTAMENTO** RISTRUTTURATO NEL 2007 A PIANO ALTO, in zona servita e fuori dal traffico, soggiorno con angolo cottura con uscita sul balcone, antibagno/ripostiglio, bagno f., ampia stanza matrimoniale. Cantina e p.auto cond. Completo di mobilio. \*\* OTTIMO INVESTIMENTO!! T.A., Cl. En. E



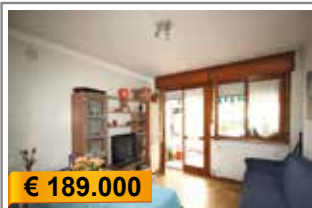
€ 160.000

**A033: LUNGO FERSINA: IN BEL** CONTESTO CONDOMINIALE, adiacente alle passeggiate del del Fersina, ampio mini con balcone abitabile a piano intermedio. Ingresso arredabile, soggiorno con angolo cottura e uscita sul terrazzino, disbrigo, stanza matrimoniale, bagno con doccia. Cantina. Cl. En. E



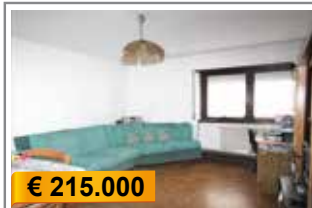
€ 120.000 + ev. garage

**A036: SOLTERI: AMPIO MINI CON** BALCONE vicinissimo a tutti i servizi, a secondo e ultimo piano. Ingresso, ampio soggiorno/cucina, ampio balcone a ovest, disbr. notte arredabile, ampia matrimoniale e comodo bagno. P.auto cond.. \*\* Ottimo anche per investimento \*\* T.A., Cl. En. D



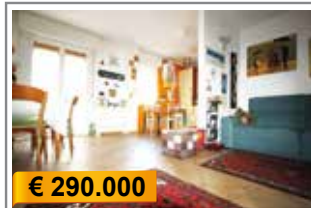
€ 189.000

**B002: TRENTO SUD: LUMINOSISSIMO** ULTIMO PIANO CON PERTINENZE in palazzina recentemente mantenuta, ingr., soggiorno cottura, bel balcone/terrazzo a ovest con vista, disbrigo, stanza matrimoniale, stanza doppia, bagno f.. Ampio BOX soppalcabile, orto con irrigazione e p.auto assegnato. Cl. En E



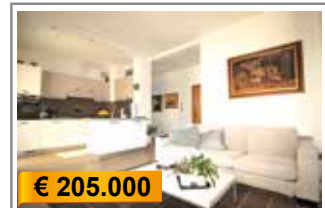
€ 215.000

**B006: CLARINA: LUMINOSO** APPARTAMENTO A PIANO INTERMEDIO, in palazzina mantenuta vicino ai servizi. Ingresso, soggiorno, balcone a ovest, cucina servita da balcone, disbrigo arredabile, stanza doppia, stanza matrimoniale, secondo balcone, ripostiglio, bagno f.. Cantina, numerosi p. auto condominiali. Possibilità garage. T.A., Cl. En D



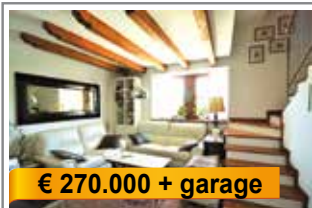
€ 290.000

**B023: BOLGHERA: RECENTEMETE** RISTRUTTURATO CON TERRAZZA e BOX, in piccola palazzina, ingresso, soggiorno cucina, splendida terrazza a sud-ovest, disbrigo, antibagno/ripostiglio, primo bagno, disbrigo notte, stanza matrimoniale, stanza doppia, secondo bagno f.. Cantina e garage. Cl. En D



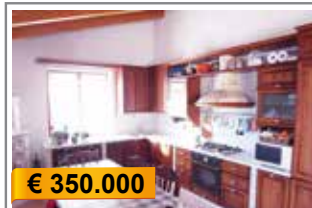
€ 205.000

**B099 CRISTO RE: IN POSIZIONE** STRATEGICA - RISTRUTTURATO A NUOVO, splendido bicamere con ingresso, ampia zona cucina con angolo cottura, balcone, stanza matrimoniale, elegante bagno f., stanza singola, ripostiglio. POSSIBILITÀ di ARREDO - CHIAVI IN MANO, Cl. En. E



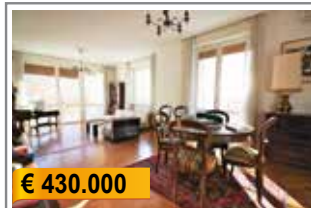
€ 270.000 + garage

**B121 CLARINA: DUPLEX RISTRUTTURATO** NEL 2002 - OTTIME FINITURE, in palazzo storico, vicino al centro. Ingr., soggiorno, cucina abitabile, bagno, ripostiglio, al piano superiore mansardato alto con travi a vista zona notte con 2 matrimoniali, bagno, ripostiglio. Avvolto di circa 25 mq. ad uso cantina/stube. P. auto. Cl. En. D



€ 350.000

**C011: VILLAMONTAGNA: SPLENDDO 3** STANZE MANSARDATO ALTO, con splendida vista sulla Valle dell'Adige. Ingresso in spaziosa zona living con zona soggiorno e cucina abitabile, ampio terrazzo, disbrigo, doppi servizi; 2 matrimoniali, balcone, stanza singola. Possibilità di realizzo soppalco. Cantina, p.auto e garage. Cl. En. D



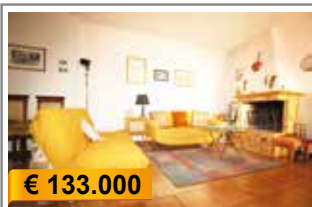
€ 430.000

**C016: BOLGHERA: APPARTAMENTO DA** 170 MQ. A PIANO ALTO CON SPLENDDA VISTA. In palazzo signorile, ampio ingresso, luminoso soggiorno/salone, balcone a sud, secondo balcone a ovest, cucina abitabile, bagno f., 2 stanze matrimoniali e terza stanza doppia. P. auto coperto e comoda cantina. Cl. En. E



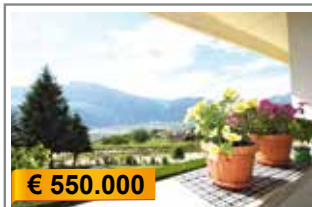
€ 230.000 + garage

**C034: V. MARIGHETTO: GRANDE** APPARTAMENTO A 2nd E ULTIMO PIANO in palazzina di 6 unità, atrio di ingresso, cucina abitabile, luminoso ampio soggiorno, terrazzo abitabile a sud, 2 ampie matrimoniali, stanza singola, doppi servizi. Cantina, soffitta e p.auto cond., Cl. En. E



€ 133.000

**C040: MIOLA: NEL MERAUVIGLIOSO** CENTRO STORICO ad ultimo piano in piccolo contesto di due unità abitative. Ingresso, zona giorno con caminetto, angolo pranzo e cottura, stanza matrimoniale, stanza doppia e ampia singola con balcone, grande bagno. Soffitta e ampia cantina/deposito. T.A., Cl. En. E



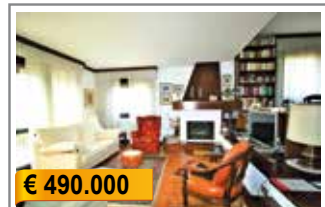
€ 550.000

**G029: COLLINA MEANO CASA SINGOLA** con ampio giardino composta da 2 ampi appartamenti indip., bicamere e trcamere con doppi servizi, ampio garage. (Riscaldamento a pavimento, serramenti triplo vetro, tapparelle elettriche, cappotto, v.citofono, pred. allarme). Ideale per 2 famiglie, T.A., Cl. En. C



Info in ufficio

**I006: V. GRAZIOLI: PREGIATO ATTICO** da 190 mq. netti con TERRAZZA da 50 mq., adiacente al centro, luminoso e ottimamente esposto, RISTRUTTURATO nel 2008. Ingresso, atrio attrezzato, zona living da 60 mq. con caminetto, cucina abitabile, lavanderia, 2 bagni, ripostiglio, matrimoniale con bagno privato, 2 doppie, quarta stanza/studio e TERRAZZA con vista mozzafiato. Garage e cantina. Cl. En. N.D.



€ 490.000

**H006: CERVARA: PORZIONE TERRA-CIELO** IN BIFAMILIARE vicina al centro con giardino a circondare. Ampia zona giorno con ingresso, soggiorno con caminetto, zona pranzo, balcone con bella vista, cucina abitabile, bagno f., ripostiglio, al 2nd piano 3 stanze doppie, 2 balconi, bagno f.. Grande cortile, p.auto, box doppio, soffitta, cantina e lavanderia. (Tetto nuovo, cappotto, pannelli solari e fotovoltaici). T.A. Cl. En. D.

