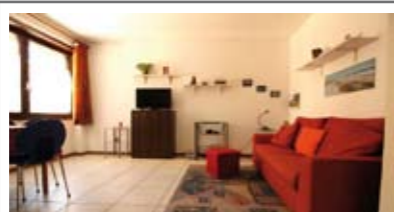




A010: VILLAMONTAGNA: AMPIO MINI da 59 mq. con BALCONE In contesto tranquillo e ben mantenuto, a primo piano, soggiorno con angolo cottura, balcone, ampia stanza matrimoniale servita da balcone, disbrigo arredabile e bagno. Totalmente arredato. Possibilità di Cantina ed eventuale Box. T.A., Cl. En. E

€ 117.000



A021: S. PIO X: MONOLOCALE CON P.AUTO PRIVATO, a pochi minuti dal centro in posizione servita e riservata, luminoso appartamento composto da ingresso, soggiorno/cottura con divano letto, bagno, soffitta e p.auto privato. ARREDATO. OTTIMO PER INVESTIMENTO!!! T.A., Cl. En. N.D.

€ 105.000



A033: LUNGO FERSINA: IN BEL CONTESTO CONDOMINIALE, adiacente alle passeggiate del del Fersina, ampio mini con balcone abitabile a piano intermedio. Ingresso arredabile, soggiorno con angolo cottura e uscita sul terrazzino, disbrigo, stanza matrimoniale, bagno con doccia. Cantina. Cl. En. E

€ 160.000



A036: SOLTERI: AMPIO MINI CON BALCONE vicinissimo a tutti i servizi, a secondo e ultimo piano. Ingresso, ampio soggiorno/cucina, ampio balcone a ovest, disbr. notte arredabile, ampia matrimoniale e comodo bagno. Pauto cond. ** Ottimo anche per investimento ** T.A., Cl. En. D

€ 120.000 + ev. garage



A064: SOLTERI: AMPIO MINIAPPARTAMENTO DEL 2006, vicino a tutti i servizi, ottimamente esposto a piano intermedio. Ingresso in ampio soggiorno/cucina servito da terrazzino, disimpegno notte arredabile, camera matrimoniale e bagno f. Cantina e p. auto coperto privato. T.A., Cl. En. C

€ 129.000



B002: TRENTO SUD: LUMINOSISSIMO ULTIMO PIANO CON PERTINENZE In palazzina recentemente mantenuta, ingr., soggiorno cottura, bel balcone/terrazzo a ovest con vista, disbrigo, stanza matrimoniale, stanza doppia, bagno f. Ampio BOX soppalcabile, orto con irrigazione e p.auto assegnato. Cl. En E

€ 189.000



A025: S. PIO X:

MINIAPPARTAMENTO RISTRUTTURATO NEL 2007 A PIANO ALTO, in zona servita e fuori dal traffico, soggiorno con angolo cottura con uscita sul balcone, antibagno/ripostiglio, bagno f., ampia stanza matrimoniale. Cantina e p.auto cond. Completo di mobilio. ** OTTIMO INVESTIMENTO!!! T.A., Cl. En. E

€ 135.000



H006: CERVARA:



PORZIONE TERRA-CIELO IN BIFAMILIARE vicina al centro con giardino a circondare. Ampia zona giorno con ingresso, soggiorno con caminetto, zona pranzo, balcone con bella vista, cucina abitabile, bagno f., ripostiglio, al 2nd piano 3 stanze doppie, 2 balconi, bagno f.. Grande cortile, p.auto, box doppio, soffitta, cantina e lavanderia. (Tetto nuovo, cappotto, pannelli solari e voltaici). T.A., Cl. En. D

€ 490.000



B121: CLARINA: DUPLEX RISTRUTTURATO NEL 2002 - OTTIME FINITURE, in palazzo storico, vicino al centro. Ingr., soggiorno, cucina abitabile, bagno, ripostiglio, al piano superiore mansardato alto con travi a vista zona notte con 2 matrimoniali, bagno, ripostiglio. Avvolto di circa 25 mq. ad uso cantina/stube. P. auto. Cl. En. D

€ 270.000 + ev. garage



C016: BOLGHERA: APPARTAMENTO DA 170 MQ. A PIANO ALTO CON SPLENDIDA VISTA. In palazzo signorile, ampio ingresso, luminoso soggiorno/salone, balcone a sud, secondo balcone a ovest, cucina abitabile, bagno f., 2 stanze matrimoniali e terza stanza doppia. P.auto coperto e comoda cantina. Cl. En. E

€ 430.000



C034: V. MARIGHETTO: GRANDE APPARTAMENTO A 2nd E ULTIMO PIANO in palazzina di 6 unità, atrio di ingresso, cucina abitabile, luminoso ampio soggiorno, terrazzo abitabile a sud, 2 ampie matrimoniali, stanza singola, doppi servizi. Cantina, soffitta e p.auto cond., Cl. En. E

€ 230.000 + garage



C065: ZONA V. MILANO: CENTRALISSIMO e SIGNORILE 3 STANZE: grande appartamento in condominio interamente mantenuto, ingresso, cucina abitabile, ampio e luminoso soggiorno con balcone a sud/ovest; disbrigo notte, 2 grandi matrimoniali, balcone, stanza doppia, doppi servizi, ripostiglio, Cl. En. E

€ 400.000 + garage



H021: MONTE TERLAGO: ESCLUSIVA SCHIERA DI TESTA come nuova, ottimamente esposta, cucina abitabile con dispensa, ampio soggiorno, bagno, splendido giardino su 3 lati, ampia scala, 3 stanze, bagno f., 2 balconi. Cantina, lavanderia, stube, Box doppio, 2 p.auto.* imp.allarme, asp. polveri, irrigazione*. Cl. En. D

€ 349.000



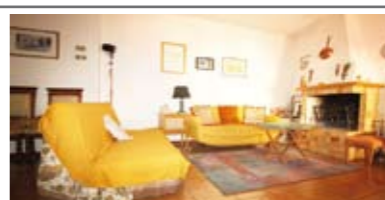
C011: VILLAMONTAGNA: SPLENDIDO 3 STANZE MANSARDATO ALTO, con splendida vista sulla Valle dell'Adige. Ingresso in spaziosa zona living con zona soggiorno e cucina abitabile, ampio terrazzo, disbrigo, doppi servizi; 2 matrimoniali, balcone, stanza singola. Possibilità di realizzare soppalco. Cantina, p.auto e garage. Cl. En. D

€ 350.000



C021: MELTA: ATTICO MANSARDATO CON TERRAZZA In un contesto tranquillo e riservato, luminosissimo, esposto su 4 lati, vanta travi a vista, e finiture extra. Ingresso con ampia zona soggiorno - cucina, terrazza; due soppalchi; stanza matrimoniale, stanza singola con bagno; terza stanza/studio, secondo bagno. * PARI AL NUOVO*. T.A., Cl. En. D

€ 240.000 + garage doppio



C040: MIOLA: NEL MERAVIGLIOSO CENTRO STORICO ad ultimo piano in piccolo contesto di due unità abitative. Ingresso, zona giorno con caminetto, angolo pranzo e cottura, stanza matrimoniale, stanza doppia e ampia singola con balcone, grande bagno. Soffitta e ampia cantina/deposito. T.A., Cl. En. E

€ 133.000



G026: BASELGA DI PINE': VILLA IMMERSA IN UN PARCO DI OLTRE 2700 MQ., con ottima vista aperta. Ampio patio abitabile, angolo cottura, zona pranzo, spazioso soggiorno con caminetto e zona studio, zona notte con matrimoniale e 2 ampie singole, doppi servizi finestrate. Ampie finestrate e buone finiture. * Unica nel genere *. T.A., Cl. En. G

€ 390.000



I004: CRISTO RE: ULTIMO PIANO SU 2 LIVELLI DA 188 mq., In palazzina mantenuta, ben esposto, atrio d'ingresso, grande soggiorno con zona pranzo e relax, 2 poggiosi, cucina abitabile, st. matrimoniale, bagno f. Al piano mansardato: 2 matrimoniali, 1 singola, stanza studio, ripost./lav., bagno. Cantina e p. auto privato. Cl. En. D

€ 340.000 + ev. garage



C012: S. BARTOLOMEO: AMPIO APPARTAMENTO in zona tranquilla, ingr. arredabile, luminoso soggiorno con uscita su comodo balcone, cucinotto, disbrigo notte, 3 stanze (2 matrimoniali e 1 singola) e bagno f. Ampia cantina f., T.A., Cl. En. E

€ 215.000



C027: LAVIS: AMPIO APPARTAMENTO RISTRUTTURATO LIBERO SU 4 LATI, in palazzina di sole 3 unità abitative, fuori dal traffico. Ampio soggiorno - cucina, balcone, tre camere da letto serve da balconi, bagno f. Due cantine, p.auto cond. (Risc. pavimento, pannelli solari). T.A., Cl. En. D

€ 310.000



C042: BOLGHERA: IN UNA DELLE ZONE PIÙ ESCLUSIVE, appartamento in un piccolo contesto, mantenuto e riservato. Ingresso arredabile, soggiorno con angolo cottura e balcone, studio/3a stanza, 2 ampie camere e bagno f. Cantina, soffitta e p.auto condom. T.A., Cl. En. F

€ 285.000



G029: COLLINA MEANO CASA SINGOLA con ampio giardino composta da 2 ampi appartamenti indip., bicamere e tricamere con doppi servizi, ampio garage. (Riscaldamento a pavimento, serramenti triplo vetro, tapparelle elettriche, cappotto, v.citofono, pred. allarme). Ideale per 2 famiglie, T.A., Cl. En. C

€ 550.000



I006: V. GRAZIOLI: PREGIATO ATTICO da 190 mq. netti con TERRAZZA da 50 mq., adiacente al centro, luminoso e ottimamente esposto. RISTRUTTURATO nel 2008. Ingresso, atrio attrezzato, zona living da 60 mq. con caminetto, cucina abitabile, lavanderia, 2 bagni, ripostiglio, matrimoniale con bagno privato, 2 doppie, quarta stanza/studio e TERRAZZA con vista mozzafiato. Garage e cantina. Cl. En. N.D.

Info in uff.